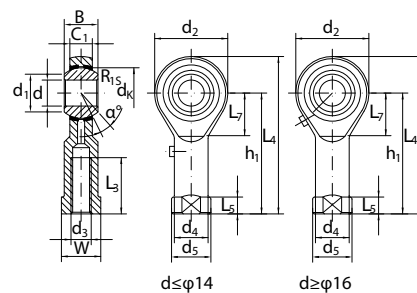


PHS - Länkhuvud som kräver underhåll med smörjnippel och smörjspår

PHS - Voideltava nivelvarsi rasvanipalla ja rasvaauralla

PHS - Rod end requiring maintenance with grease nipple and grease groove



Länkhuvud med höger eller vänster inngång bestående av ett förzinkat stånghuvud av stål och ett ledlager med innerring av stål och yttering av brons.

Nivelvarsi oikea- tai vasenkätisellä sisäkierteellä, nivelpää sinkittyä terästä. Nivellaakerin sisärengas terästä ja ulkorengas pronssia.

Rod end with right or left-hand female thread made of a zinc plated steel housing with a spherical plain bearing with inner ring of steel and outer ring of bronze.

Benämning/Nimitys/Designation	Dimensions mm														Load ratings kN		
	d	d ₃ 6H	B	C ₁	L ₃ min	W	d ₂	d ₁	h ₁	L ₄	L ₅	d ₄	d ₅	d _k	a ≈	dyn C	stat C ₀
PHS 05	5	M5x0.8	8	6	10	9	16	7.7	27	35	4	8.5	11	11.11	13	3.25	5.70
PHS 06	6	M6x1.0	9	6.75	12	11	18	8.96	30	39	5	10.0	13	12.70	13	4.30	7.20
PHS 08	8	M8x1.25	12	9	16	14	22	10.4	36	47	5	12.5	16	15.875	14	7.20	11.6
PHS 10	10	M10x1.5	14	10.5	20	17	26	12.9	43	56	6.5	15.0	19	19.05	13	10.0	14.5
PHS 10-1	10	M10x1.25	14	10.5	20	17	26	12.9	43	56	6.5	15.0	19	19.05	13	10.0	14.5
PHS 12	12	M12x1.75	16	12	22	19	30	15.4	50	65	6.5	17.5	22	22.225	13	13.4	17.0
PHS 12-1	12	M12x1.25	16	12	22	19	30	15.4	50	65	6.5	17.5	22	22.225	13	13.4	17.0
PHS 14	14	M14x2.0	19	13.5	25	22	34	16.9	57	74	8	20.0	25	25.40	16	17.0	24.0
PHS 14-1	14	M14x1.5	19	13.5	25	22	34	16.9	57	74	8	20.0	25	25.40	16	17.0	24.0
PHS 16	16	M16x2.0	21	15	28	22	40	19.4	64	84	8	22.0	27	28.575	15	21.6	28.5
PHS 16-1	16	M16x1.5	21	15	28	22	40	19.4	64	84	8	22.0	27	28.575	15	21.6	28.5
PHS 18	18	M18x1.5	23	16.5	32	27	44	21.9	71	93	10	25.0	31	31.75	15	26.0	42.5
PHS 20	20	M20x1.5	25	18	33	30	50	24.4	77	102	10	27.5	34	34.925	14	21.5	42.5
PHS 22	22	M22x1.5	28	20	37	32	54	25.8	84	111	12	30.0	38	38.10	15	38.0	57.0
PHS 25	25	M24x2.0	31	22	42	36	60	29.6	94	124	12	33.5	42	42.85	15	47.5	68.0
PHS 28	28	M27x2.0	35	24	48	41	66	32.3	103	136	14	37.5	46	47.60	15	58.0	75.0
PHS 30	30	M30x2.0	37	25	51	41	70	34.8	110	145	15	40.0	50	50.80	17	64.0	88.0
PHS 30-1	30	M27x2.0	37	25	51	41	70	34.8	110	145	15	40.0	50	50.80	17	64.0	88.0

För vänstergänga, lägg till L i benämningen, ex. PHSL 08
 Vasenkätinen kierre: lisää L nimitykseen, esim. PHSL 08
 For left hand thread, add L to the designation, e.g. PHSL 08