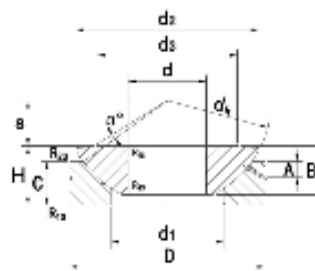


GE..AX - stål/stål

GE..AX - teräs/teräs

GE..AX - steel/steel



Axialledlager som kräver underhåll med inner- och ytterring av stål. Smörjspår och smörjhål i ytterringen.

Voideltava aksiaalinvellaakeri. Sisä- ja ulkorengas terästä. Voitelu-ura ja voitelureikä ulkorengassa.

Axial spherical plain bearing with inner- and outer ring of steel. Maintenance required. Lubrication groove and holes in outer ring.

Benämning/Nimitys/Type	Dimensions mm											Load ratings kN				
	d	D	H	d _k	d ₁	d ₂	d ₃	B	C	S	A	R _{1S} min	R _{2S} min	α	dyn. C	stat. C ₀
GE 10 AX	10	30	9.5	32	16.5	27.5	21	7.9	6	7	3	0.6	0.2	10	24	120
GE 12 AX	12	35	13	37	19.5	32	24	9.3	9	8	4	0.6	0.2	9	32.5	163
GE 15 AX	15	42	15	45	24	38.9	29	10.7	11	10	5	0.6	0.2	7	52	260
GE 17 AX	17	47	16	50	28	43.4	34	11.5	11.5	11	5	0.6	0.15	6	58.5	300
GE 20 AX	20	55	20	60	33.5	50	40	14.3	13	12.5	6	1.0	0.3	6	75	375
GE 25 AX	25	62	22.5	66	34.5	57.5	45	16	17	14	6	1.0	0.3	7	129	640
GE 30 AX	30	75	26	80	44	69	56	18	19.5	17.5	8	1.0	0.3	6	170	850
GE 35 AX	35	90	28	98	52	84	66	22	20	22	8	1.0	0.3	6	260	1290
GE 40 AX	40	105	32	114	59	98	78	27	22	24.5	9	1.0	0.3	6	375	1860
GE 45 AX	45	120	36.5	130	68	112	89	31	25	27.5	11	1.0	0.3	6	490	2450
GE 50 AX	50	130	42.5	140	69	122.5	98	33.5	32	30	10	1.0	0.3	5	655	3250
GE 60 AX	60	150	45	160	86	140	108	37	33	35	12.5	1.0	0.3	7	735	3650
GE 70 AX	70	160	50	170	95	149.5	121	40	36	35	13.5	1.0	0.3	6	800	4050
GE 80 AX	80	180	50	194	108	168	130	42	36	42.5	14.5	1.0	0.3	6	1040	5200
GE 100AX	100	210	59	220	133	195.5	155	50	42	45	15	1.0	0.3	7	1200	6000
GE 120 AX	120	230	64	245	154	214	170	52	45	52.5	16.5	1.0	0.3	8	1250	6200
GE 140 AX	140	260	72	272	176	244	198	61	50	52.5	23	1.5	0.6	6	1630	8150
GE 160 AX	160	290	77	310	199	272	213	65	52	65	23	1.5	0.6	7	1900	9500
GE 180 AX	180	320	86	335	224	300	240	70	60	67.5	26	1.5	0.6	8	2120	10600
GE 200 AX	200	340	87	358	246	321	265	74	60	70	27	1.5	0.6	8	2360	11800